

# ZMĚNA Č. 1 ÚZEMNÍHO PLÁNU BOŘETICE

## návrh

### Legenda

- Řešené území
- Zastavěné území k 31. 8. 2023
- Z1 Zastavitelná plocha
- P1 Plocha přestavby
- K1a Plocha změny v krajině
- Hranice katastrálních území
- Hranice parcel a stavebních objektů

### Úpravy ve změně č. 1 ÚP

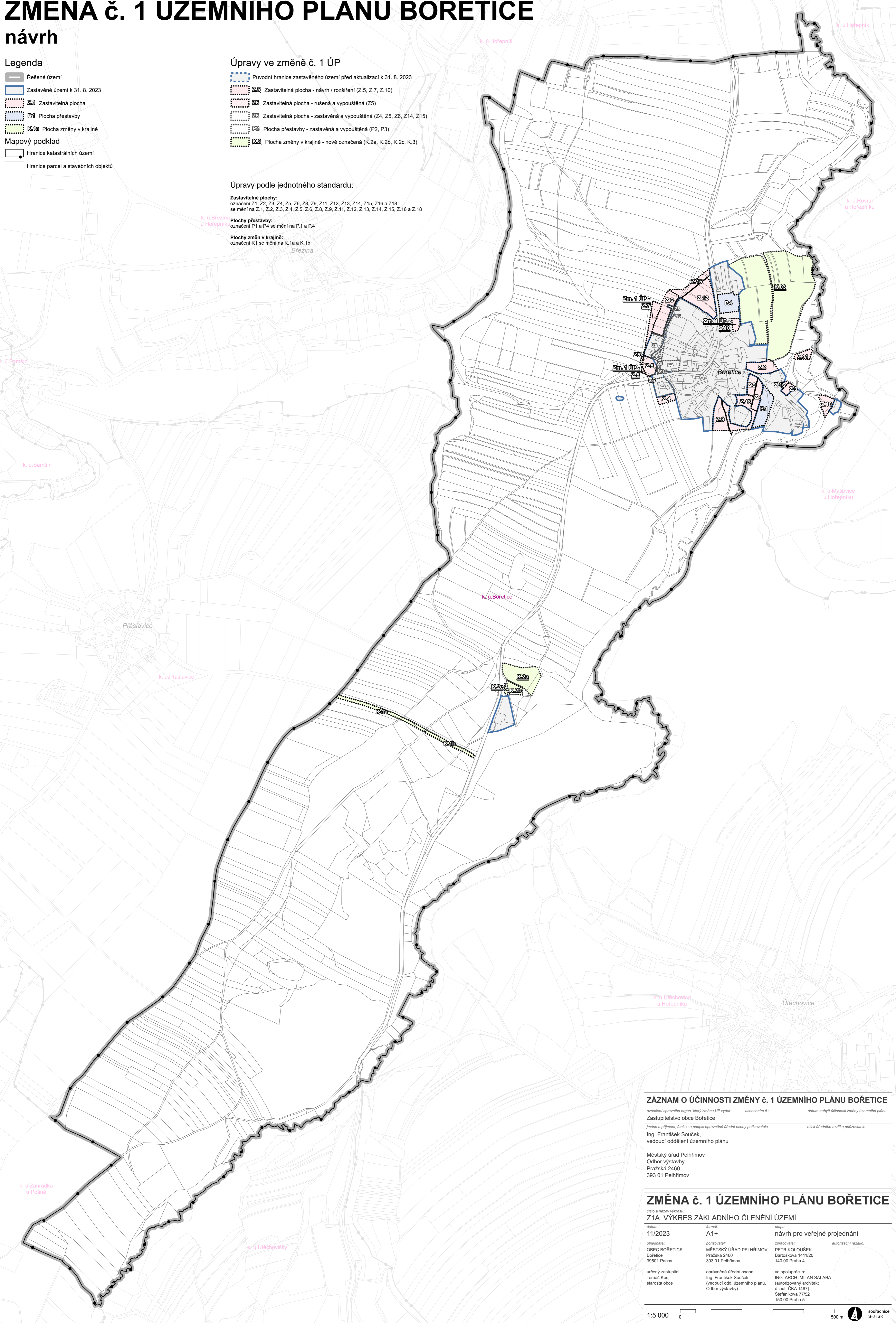
- Původní hranice zastavěného území před aktualizací k 31. 8. 2023
- Z6 Zastavitelná plocha - návrh / rozšíření (Z.5, Z.7, Z.10)
- Z5 Zastavitelná plocha - rušená a vypouštěná (Z5)
- Z4 Zastavitelná plocha - zastavěná a vypouštěná (Z4, Z5, Z6, Z14, Z15)
- P2 Plocha přestavby - zastavěná a vypouštěná (P2, P3)
- K2a Plocha změny v krajině - nově označená (K.2a, K.2b, K.2c, K.3)

### Úpravy podle jednotného standardu:

**Zastavitelné plochy:**  
označení Z1, Z2, Z3, Z4, Z5, Z6, Z8, Z9, Z11, Z12, Z13, Z14, Z15, Z16 a Z18 se mění na Z.1, Z.2, Z.3, Z.4, Z.5, Z.6, Z.8, Z.9, Z.11, Z.12, Z.13, Z.14, Z.15, Z.16 a Z.18

**Plochy přestavby:**  
označení P1 a P4 se mění na P.1 a P.4

**Plochy změn v krajině:**  
označení K1 se mění na K.1a a K.1b



### ZÁZNAM O ÚČINNOSTI ZMĚNY Č. 1 ÚZEMNÍHO PLÁNU BOŘETICE

označení správního orgánu, který změnu ÚP vydal: usnesením č.: datum nabytí účinnosti změny územního plánu:

Zastupitelstvo obce Bořetice

Jméno a příjmení, funkce a podpis oprávněné úřední osoby pořizovatele: ošsk úředního razítka pořizovatele:

Ing. František Souček,  
vedoucí oddělení územního plánu

Městský úřad Pelhřimov  
Odbor výstavby  
Pražská 2460,  
393 01 Pelhřimov

### ZMĚNA Č. 1 ÚZEMNÍHO PLÁNU BOŘETICE

číslo a název výkresu:  
Z1A VÝKRES ZÁKLADNÍHO ČLENĚNÍ ÚZEMÍ

datum: 11/2023 formát: A1+ etapa: návrh pro veřejné projednání

objednatel: OBEC BOŘETICE pořizovatel: MĚSTSKÝ ÚŘAD PELHŘIMOV zpracovatel: PETR KOLOUŠEK autorizační razítko:

Bořetice, 39501 Pacov, 393 01 Pelhřimov, 393 01 Pelhřimov, Bartoškova 1411/20, 140 00 Praha 4

určený zastupitel: Tomáš Kos, starosta obce oprávněná úřední osoba: Ing. František Souček (vedoucí odd. územního plánu, Odbor výstavby) ve spolupráci s: ING. ARCH. MILAN SALABA (autorizovaný architekt č. aut. ČKA 1465) Štefánikova 77/52, 150 00 Praha 5

1:5 000 0 500 m souřadnice S-JTSK